

Infor**MATCO** MARINO

PERIÓDICO ESPECIAL INFORMATIVO
PARA NUESTROS CLIENTES

MARZO DE 2013



Motor Caterpillar C18

ASEGURE UNA MEJOR TEMPORADA DE PESCA

Con motores y piezas originales CAT®



RENDIMIENTO Y AHORRO ABSOLUTO
COMPONENTES REMANUFACTURADOS



GENERADOR MARINO C9
POTENTE, CONFIABLE Y EFICIENTE



MATCO®





MOTORES **CAT**, POTENCIA Y CALIDAD PROBADA.

Los motores **CAT** han sido diseñados con la tecnología más avanzada para entregarle eficiencia y rentabilidad en todo momento.

Potentes y robustos, nuestros motores le brindan un desempeño superior en todo

tipo de aplicaciones al mismo tiempo que le dan un óptimo rendimiento en el consumo de combustible.

Quando adquiere un Motor CAT, recibe todo el respaldo y compromiso MATCO.

Motor Propulsor **C18**

Eficiencia absoluta



El motor propulsor **C18** es turbo cargado y postenfriado con agua de mar por transferencia de calor. Su principal característica es el sistema electrónico de inyección de combustible, que lo convierte en el más económico y ecológico en su clase.

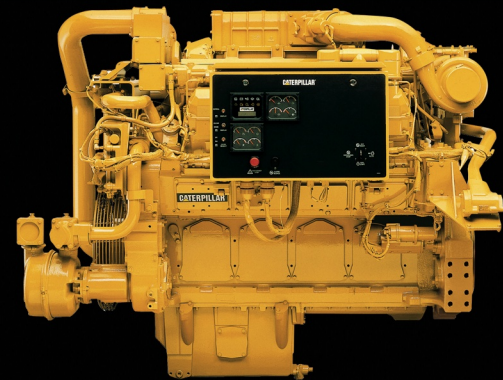
RANGO DE POTENCIA	HP	RPM
A	454	1800
A	479	1800
A	600	1800
B	553	2100
B	670	2100
C	715	2100

MOTORES PROPULSORES

3508C 3512C 3516C

Conozca las características de los motores de la serie 3500 y compruebe su superioridad:

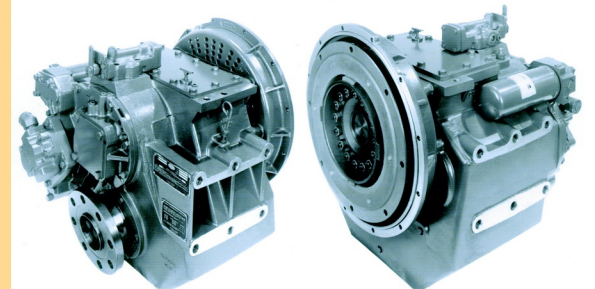
- Construidos de manera robusta, prolongando su vida útil.
- Mayor potencia y economía en consumo de combustible.
- Sus componentes probados le garantizan confiabilidad y rendimiento superior.
- Cumplen con las más altas normas de emisiones y contaminantes.
- Cuentan con todo el respaldo de su distribuidor autorizado MATCO.



Transmisiones Twin Disc Robustas y durables

Las transmisiones Twin Disc han sido diseñadas para ajustarse perfectamente a embarcaciones que van desde los 35 a los 2600 hp, así como a una gran variedad de aplicaciones.

Cuentan con engranes helicoidales para una operación más silenciosa, relaciones de reducción idénticas hacia delante y en reversa, embragues hidráulicos enfriados por aceite, que generan cambios más suaves y rápidos, además de una tubería externa mínima.



Generador Marino **C4.4**

Poder y rentabilidad

- Potencias de 44, 76 y 99 kW.
- Operación silenciosa.
- Intervalos de servicio cada 500 horas.
- Control de emisiones.
- Menor consumo de combustible.

Tenemos un amplio rango de potencias para todo tipo de aplicaciones. Permítanos asesorarlo.



Paquetes de Reparación VEDA 2013



Repare su motor con refacciones originales y devuélvale el máximo rendimiento. Tenemos el paquete adecuado para su embarcación.

MOTOR	TIPO	PRECIO
D342	TIPO VIEJO	\$ 1,716
D342	TIPO NUEVO	\$ 1,691
D343		\$ 1,663
D353		\$ 1,860
3408	P.C.	\$ 1,538
3408	I.D.	\$ 1,538
3412	P.C.	\$ 2,269
3412	I.D.	\$ 2,269

MOTOR	TIPO	PRECIO
D342	TIPO VIEJO	\$ 7,272
D342	TIPO NUEVO	\$ 6,379
D343		\$ 5,629
D353		\$ 6,869
D353	CLASSIC	\$ 5,709
3408	P.C.	\$ 5,227
3408	I.D. SERIE BAJA Y ALTA	\$ 5,033
3412	P.C.	\$ 7,705
3412	ID. SERIE BAJA Y ALTA	\$ 6,849

Acérquese a nosotros. Contamos con técnicos especializados, listos para asesorarlo y respaldarlo con la experiencia que sólo en MATCO podemos ofrecerle.



PROTEJA SU MOTOR AL MÁXIMO Filtros para combustible y lubricantes

Los filtros Cat® tienen características que maximizan el rendimiento de su motor y reducen sus costos de operación al protegerlo de contaminantes.

Tapas Extremas moldeadas

Eliminan las fugas de fluido no filtrado y evitan daños a su motor.

Placa superior de aluminio integrada en una sola pieza

Provee una mayor presión de ruptura del envase del filtro, reduciendo fugas externas y daños costosos.

Bandas de acrílico

Maximizan la superficie del área del papel filtrante, reduciendo la posibilidad de fluido no filtrado y sedimentos que entren a su motor.

Tubo central no metálico

Fabricado con nylon endurecido, 30% más robusto que el tubo metálico.

Trenzado en Espiral

Mantiene el sedimento en el papel filtrante y evita contaminar componentes críticos de su motor.

ESTO ES RESPALDO.
1 AÑO DE GARANTÍA EN TODAS LAS PIEZAS MARINAS





PURIFICADOR AK MANTENGA EL COMBUSTIBLE DE SU MOTOR LIBRE DE IMPUREZAS

Conozca los beneficios de este sistema de purificación de combustibles diesel y gasolina:

- Retiene el agua que contenga el diesel, evitando la formación de Ácido Sulfúrico.
- Retiene todos los sólidos e impurezas del combustible.
- Alarga la vida de los inyectores y la bomba de inyección.
- Limpia los tanques de combustible de óxido e impurezas.
- Incrementa la duración del filtro primario.
- Protege su motor.
- Es libre de costos de mantenimiento.
- Evita tiempos muertos y gastos de operación innecesarios.
- Cuida el medio ambiente, debido a la reducción de humo en un 17.3%, emisiones de monóxido de carbono en un 10.4% y los óxidos de nitrógeno bajan hasta 5.9%.



Mayor potencia de arranque Menos mantenimiento Vida útil más larga

Las baterías Cat le ofrecen una calidad y potencia superior, además de la máxima capacidad de arranque en frío.

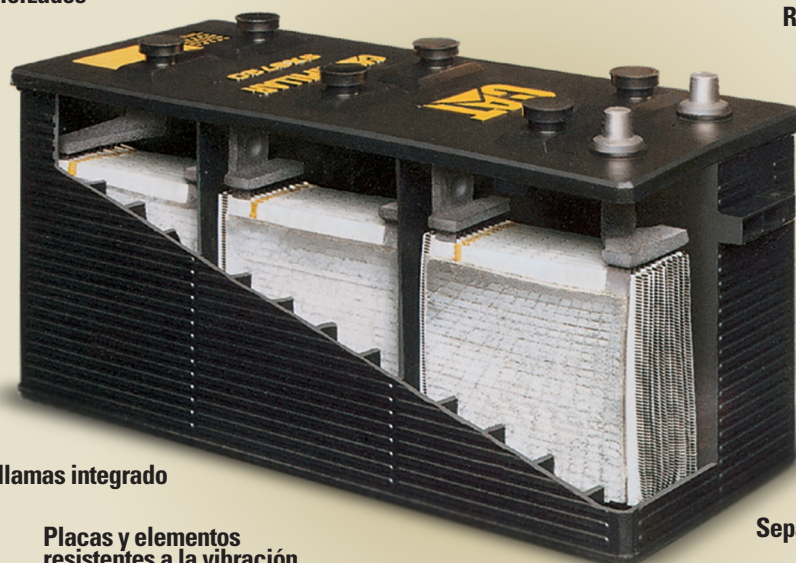
Nuestras baterías están diseñadas para resistir 5 veces más vibraciones, lo cual permite utilizarlas en todo tipo de aplicaciones y condiciones demandantes.

Construidas con componentes robustos, las baterías Cat tienen una mayor vida útil.

Bujes de bornes terminales forjados y reforzados

Caja reforzada robusta

Rejillas reforzadas



Supresor de llamas integrado

Placas y elementos resistentes a la vibración

Separadores sólidos

Productos remanufacturados CAT TAN BUENOS COMO LOS NUEVOS, TAN RESISTENTES COMO SIEMPRE



Mantenga el motor de su embarcación en óptimas condiciones y trabajando en todo momento.

Nuestra amplia cobertura de productos remanufacturados le proporciona soluciones confiables y de bajo costo, desde una reparación simple de componentes hasta un reemplazo de motor.

Cuando usted se decide por nuestros componentes remanufacturados CAT, obtiene la misma productividad y rendimiento que al usar componentes nuevos.

Contáctenos, nosotros lo asesoraremos y le daremos la solución óptima a sus necesidades.



OBTenga EL DESEMPEÑO ÓPTIMO DE SU MOTOR

El mantenimiento adecuado del sistema de combustible es muy importante para que el motor funcione bien. Siga estos sencillos tips y asegúrese de mantener su desempeño al máximo.

- 1** Cambie los filtros de combustible con mucho cuidado. Primero limpie la caja del filtro, después desatornille o saque el filtro viejo sin que entre polvo en la caja.
- 2** Limpie y lubrique la junta del filtro nuevo con combustible Diesel **limpio**. Instale los filtros nuevos **secos**. Ceba el sistema de combustible. Las instrucciones para este procedimiento las encuentra en la sección de mantenimiento del manual de su máquina.
- 3** Inspeccione todos los filtros nuevos (especialmente compruebe las roscas de los filtros desmontables) para ver si tienen rebabas o partículas de metal.
- 4** Las limaduras que se encuentren en el filtro podrían pasar directamente a las bombas de combustible y a los inyectores.
- 5** Use filtros de combustible legítimos CAT para asegurarse de la calidad, consistencia y limpieza. Existen grandes diferencias entre los filtros originales y los de otras marcas; aún si el filtro se adapta a su motor, es posible que no sea el correcto. Para obtener mayor información sobre las diferencias y consideraciones de los filtros de combustible, póngase en contacto con la sucursal de MATCO más cercana.
- 6** Nunca ponga combustible en el elemento del filtro nuevo antes de instalarlo. El combustible contaminado causará averías a los componentes del sistema de combustible.

7

Después de cambiar los filtros de combustible, purgue el sistema para sacar las burbujas de aire.

8

Cuando sea práctico, llene el tanque de combustible después de cada día de operación, para reducir al mínimo la condensación. Sin embargo, no llene el tanque demasiado porque si sube la temperatura, el combustible se dilata y puede rebosar.

9

Saque el agua y sedimento al comienzo de cada turno o después de llenar el tanque y haberlo dejado reposar de 5 a 10 minutos. Asegúrese de vaciar la trampa de agua al comienzo de cada turno o inspección.

10

Instale y mantenga un separador de agua antes del filtro primario.

11

Si su máquina está equipada con indicador de presión de combustible, verifíquela regularmente; la disminución puede ser un indicio de taponeamiento del filtro.

12

Almacene apropiadamente los filtros nuevos para impedir la entrada de polvo y suciedad en el filtro antes de usarlo.

13

Corte los filtros usados después de realizar el cambio. Esto le permitirá inspeccionar los componentes internos para ver si hay contaminantes y comparar también las diferentes marcas de filtros para ver si tienen la calidad y efectividad de filtración.

Filtración mejorada... motor más limpio

Dentro de las opciones que puede encontrar en CAT, están los Filtros de Eficiencia Avanzada para Aceite del Motor. Estos proveen mayor eficiencia con la inclusión de un medio filtrante que retiene suciedad más rápidamente, sin perder su capacidad de filtrado. Ofrecen una filtración más eficiente que los filtros estándar, mejorando la limpieza y la vida del motor.

Estos filtros pueden ser instalados tanto en equipos nuevos, como en modelos anteriores.

InforMATCO

www.matco.com.mx

MATCO



Cananea

Tel. (645) 332-3867

Caborca

Tel. (637) 372-4403

Hermosillo

Tel. (662) 261-0051

Guaymas

Tel. (622) 222-2325

Cd. Obregón

Tel. (644) 410-7000

Los Mochis

Tel. (668) 812-3837

Culiacán

Tel. (667) 714-1200

Mazatlán

Tel. (669) 982-7742

Tijuana

Tel. (664) 454-2000

Ensenada

Tel. (646) 177-0120

Guerrero Negro

Tel. (615) 157-1140

La Paz

Tel. (612) 122-8989

Los Cabos

Tel. (624) 143-8200