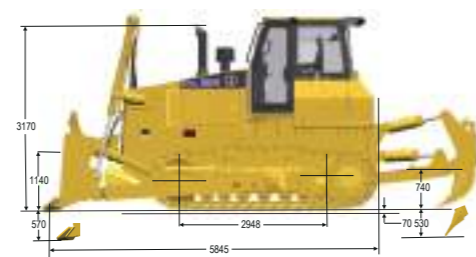
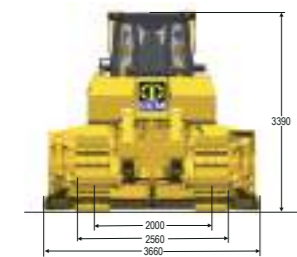


## Dimensiones

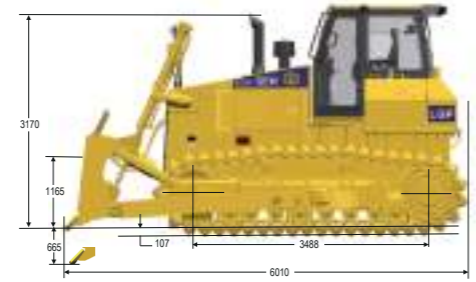
### STD

Estandar



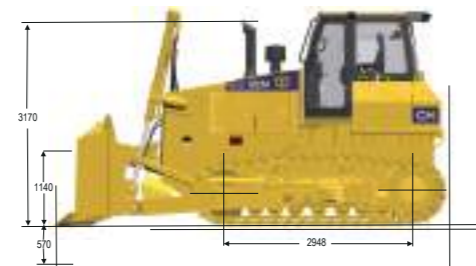
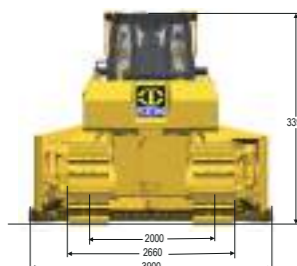
### LGP

Low ground pressure



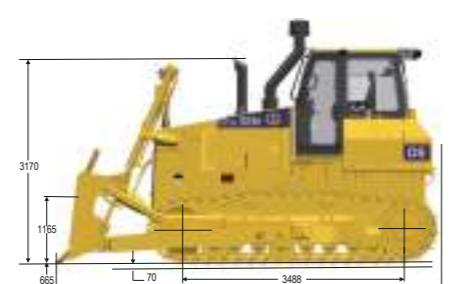
### CH

Carbón



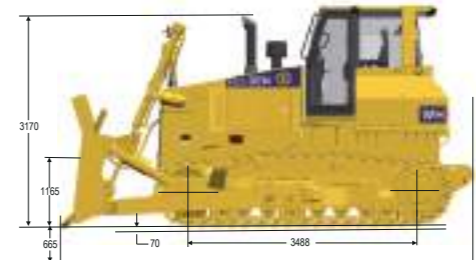
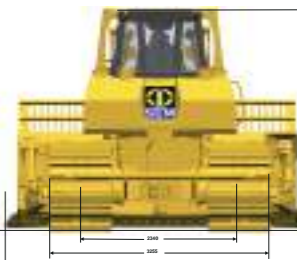
### DS

Desierto



### WH

Resídeos



### FR

Forestal



## Especificaciones técnicas

Modelo	SEM822D	SEM822D LGP	SEM822D CH	SEM822D DS	SEM822D WH	SEM822D FR
Peso operativo	24.000 kg	27.880 kg	24.760 kg	27.140 kg	28.560 kg	25.760 kg
Presión sobre el suelo	71,2 kPa	43,0 kPa	62,4 kPa	41,7 kPa	43,8 kPa	76,5 kPa
Altura del piso	400 mm					
Pendiente Máximo	30°					
Motor	WD12G24JE206					
Potencia nominal	175 kW/235 hp					
Herramienta de trabajo						
Tipo de hoja	Hoja SU	Hoja S	Hoja LGP S	Hoja para carbón	Hoja LGP S	Hoja WH
Capacidad	6,4 m³	5,8 m³	5,5 m³	9,2 m³	7,5 m³	5,5 m³
Ancho de la hoja	3.860 mm	3.800 mm	4.510 mm	3.900 mm	4.510 mm	4.510 mm
Altura de la hoja	1.520 mm	1.510 mm	1.350 mm	1.620 mm	1.420 mm	1.945 mm
Profundidad de penetración de la hoja	570 mm	570 mm	665 mm	570 mm	570 mm	665 mm
Altura máxima de elevación de la hoja	1.140 mm	1.140 mm	1.165 mm	1.140 mm	1.140 mm	1.165 mm
Rimpull de salida máx.	350 kN					
Tipo de Ripper	Ripper con múltiples dientes	Ripper con diente único	/	Ripper con múltiples dientes	Ripper con diente único	/
Profundidad máxima de penetración del ripper	860 mm	737 mm	/	860 mm	737 mm	584 mm
Máximo espacio libre debajo de la punta	640 mm	742 mm	/	640 mm	742 mm	615 mm
Tren de fuerza	Control electrónico, doble sentido, sistema motriz hidrostático					
Tipo	0 - 10 km / hr (Control de Velocidad Infinitamente Variable)					
Desplazamiento - A/R	Dirección hidrostática, discos múltiples de freno, húmedos					
Dirección y freno	Dirección hidrostática, discos múltiples de freno, húmedos					
Radio Mínimo de Volteo	4,215 mm	4,300 mm	4,500 mm	4,300 mm	4,300 mm	4,215 mm
Tren de limpieza						
Ancho de zapata de cadena: individual	560 mm	915 mm	660 mm	915 mm	915 mm	560 mm/660 mm
Ancho de zapata de cadena-APEX	/	910 mm	/	910 mm	/	/
Cantidad de zapatas	40	45	40	45	45	40
Longitud de la pista en el suelo	2.948 mm	3.488 mm	2.948 mm	3.488 mm	3.488 mm	2.948 mm
Ancho libre de la cadena	2.000 mm	2.340 mm	2.000 mm	2.340 mm	2.340 mm	2.000 mm
Cantidad de rodillos superiores	7	8	7	8	8	7
Cantidad de rodillos inferiores	2	2	2	2	2	2
Sistema Hidráulico	Control Piloto					
Tipo	19 MPa					
Implemento Hidráulico - Presión del sistema	19 MPa					
Capacidades de recarga de servicio						
Tanque de combustible	460 L					
Sistema de enfriamiento	45 L					
Tanque hidráulico	160 L					
Caja de eje pivote (cada lado)	0,8 L					
Mando Final (cada lado)	40 L	45 L	40 L	45 L	45 L	40 L

## Accesorios Opcionales

S = Standard, O = Optional, - = N/A	SEM822D	SEM822D LGP	SEM822D CH	SEM822D DS	SEM822D WH	SEM822D FR
WDEC (Tier II)	S	S	S	S	S	S
Pre-Filtro de aire superior	-	-	O	S	-	-
Guardia de prevención de polvo	S	-	S	S	-	-
Hoja SU	O	-	O	-	-	S
Hoja S STD	O	-	O	-	-	O
Hoja U	O	-	O	-	-	O
Hoja para carbón	O	-	S	-	-	O
Hoja S LGP	-	S	-	S	O	-
Hoja S WH	-	-	-	O	S	-
Hoja Forestal	-	-	-	-	-	S
Zapata SG (660)	S	-	O	-	-	S
Zapata TG (700)	O	-	S	-	-	O
Zapata SG (915)	-	S	-	S	-	O
Zapata SG (915,WH)	-	-	-	-	S	-
Zapata APEX (910)	-	O	-	O	-	-
Rodillo superior	S	S	S	S	S	S
Rodillo inferior (7 de cada lado)	S	-	S	-	-	S
Rodillo inferior (8 de cada lado)	-	S	-	S	-	S
Tren motriz Hidrostático	S	S	S	S	S	S
Track Roller en una pieza	S	S	S	S	S	S
Cabina Estandar	S	S	S	S	S	S
Cabina Forestal	-	-	-	-	-	S
Toldo	-	-	-	-	-	S
Barra de Tiro	S	S	S	S	S	S
Super BVD	S	S	S	S	S	S
Radio	O	O	O	O	O	O
Interruptor de modo de dirección	S	S	S	S	S	S
Interruptor de modo de desacelerador	S	S	S	S	S	S
Enlace del producto	O	O	O	O	O	O
Alternador 70A	S	S	S	S	S	S
Vidrio eléctrico trasero calentado	S	S	S	S	S	S
Aire Condicionado y Calentador de Aire	S	S	S	S	S	S
Caja de herramientas	S	S	S	S	S	S
Porta vaso	S	S	S	S	S	S
Gancho de paracaol	S	S	S	S	S	S
Indicador de combustible	S	S	S	S	S	S
Ventilador de inversión automática	S	S	S	S	S	S
Interruptor de inversión manual del ventilador hidráulico	S	S	S	S	S	S
Visualización del código de diagnóstico	O	O	O	O	O	O
Limpiaaparabrisas	O	O	O	O	O	O
Transformador 12 V	O	O	O	O	O	O
LED	O	O	O	O	O	O
Faro	O	O	O	O	O	O
Lámpara para la hoja	O	O	O	O	O	O
Paquete antártico -25°C-40°C (calentador de refrigerante, batería grande, arranque en frío del ventilador, aceite ártico)	O	O	O	O	O	O
Paquete para frío -10°C-25°C (Aceite frío)	O	O	O	O	O	O
Ripper trasero con tres dientes	O	-	O	-	-	O
Ripper con diente único	O	-	O	-	-	O
Preparación para guincho	-	-	-	-	-	O
Guincho INI	-	-	-	-	-	O
Asiento para ROPS/FOPS	S	S	S	S	S	S
ROPS & FOPS	O	O	O	O	O	O

Caterpillar (Qingzhou) Ltd. Address: No.12999 Nanhuan Road,Caterpillar Industrial Park, Qingzhou City,Shandong Province, Zip Code: 262500 P.R.China

© Materials and specifications are subject to change without notice. Featured machines in photos may include optional equipment. See your SEM dealer for available options.

© 2019 Caterpillar (Qingzhou) Ltd. All Rights Reserved. SEM Machinery, SEM, their respective logos, trade dress as well as corporate and product identity used herein, are trademarks of Caterpillar (Qingzhou) Ltd. and may not be used without permission.

Version: February 2019

# SEM822D

## Tractor de orugas



\* Featured machines in photos may include optional equipment

## SEM822D

**Eficiente:** el sistema de accionamiento hidrostático controlado electrónicamente y el joystick multifuncional proporcionan altos niveles de rendimiento y maniobrabilidad

**Operación cómoda:** la cabina está diseñada ergonómicamente para aumentar la comodidad y visibilidad del operador. El sistema de monitoreo avanzado rastrea las condiciones de operación de la máquina y mantiene al operador informado de todas las funciones vitales de la máquina

**Confiable:** el diseño comprobado del sistema hidrostático junto con la bomba y los motores de clase mundial proporcionan un tractor altamente confiable. Los componentes del tren de rodaje están diseñados para una vida útil más larga en comparación con toda la competencia

**Facilidad de mantenimiento:** los tractores SEM están diseñados para facilitar el acceso y reducir el tiempo de mantenimiento general. El módulo de control electrónico de la máquina permite una rápida resolución de problemas

Website <http://www.semmachinery.com>



## Cat® Product Link™

Cat® Product Link™ respaldará su negocio y transmitirá con precisión la información del equipo al personal relevante de manera oportuna y efectiva para una mejor gestión del equipo



## Sistema de accionamiento hidrostático



El sistema hidrostático actualizado no solo aprovecha el accionamiento hidrostático automático de doble ruta de Caterpillar con tecnología de control electrónico de la tercera generación TTT, sino que también aumenta la eficiencia y la confiabilidad.

- Adopte la bomba de accionamiento alemana de nueva generación Rexroth para combinar la válvula de control, el motor de la cadena, el diseño simplificado de la línea de manguera y continuar aumentando la confiabilidad
- La manguera de alta presión Caterpillar proporciona confiabilidad y durabilidad. La tecnología de control de Caterpillar proporciona un control preciso y una alta eficiencia de transmisión
- Integra el tanque de aceite hidrostático e implementa el tanque de aceite hidráulico para mejorar la precisión filtrada y la capacidad de enfriamiento del sistema hidráulico, aumentando la confiabilidad y reduciendo el costo de mantenimiento
- Los costos de mantenimiento se reducen en un 60% en comparación con los competidores con el convertidor de torque en la transmisión y el eje trasero
- La contra rotación, el giro rápido y la velocidad infinitamente variable ahorran mucho tiempo, aumentando la eficiencia de trabajo

## Operación cómoda



- **Contrarrotación:** las pistas giran en sentido contrario para proporcionar la mejor maniobrabilidad de su clase
- **Giro motorizado:** la máquina mantiene la potencia total durante los giros para aumentar la productividad
- **Control de crusero:** los operadores pueden conservar las configuraciones de velocidad anteriores, lo que facilita la operación
- El joystick multifunción permite contrarrotación, giro motorizado y control de crusero
- El control del joystick piloto proporciona una operación precisa y cómoda de la hoja

## Hoja Semi Universal



- La hoja SU combina la excelente penetración de la hoja S y la alta capacidad de producción de la hoja U
- Diseñado para una retención y penetración de carga superiores en materiales muy compactados
- Los brazos de empuje en forma de L acercan la hoja a la máquina, proporcionando una excelente maniobrabilidad, equilibrio y penetración de la hoja
- Las hojas presentan un diseño de sección de caja resistente, hecho de acero de alta resistencia a la tracción para resistir las aplicaciones más severas

## Tren de rodaje



- El tren de rodaje es provisto por un experto de la industria de China que garantiza una alta confiabilidad y resistencia al desgaste
- El diseño del accionamiento final planetario ofrece una mayor relación de par para una mayor eficiencia de transmisión y un menor costo de mantenimiento
- Los rodamientos de accionamiento final duraderos y los múltiples frenos de disco húmedo proporcionan confiabilidad, reducen el calor del sistema y prolongan la vida útil

## Estructuras



- Las estructuras de la máquina se analizan mediante el análisis de elementos finitos (FEA) y el análisis de estrés en la máquina (OMSA) para identificar y proteger áreas de alto estrés
- Técnica avanzada de soldadura de estructuras, aliviando el estrés de soldadura

## Radiador Modular



- Nuevo sistema de enfriamiento avanzado diseñado para cumplir con la capacidad de temperatura ambiente de -40 ° C a + 50 ° C
- Radiador de diseño modular, fácil de mantener, quitar y reparar
- La grade del radiador proporciona una mejor disipación de calor, fácil acceso o mantenimiento

## Mantenimiento



- Sistema de diagnóstico de fallas del módulo de control electrónico (ECM), diagnóstico automático de ocho parámetros clave
- El sistema de monitoreo proporciona tres niveles de alarma, para indicar el diagnóstico de fallas
- El sistema hidrostático tiene un intervalo de servicio más largo (2000 horas), reduce el tiempo de mantenimiento en un 50%
- La válvula del implemento montada fuera del tanque hidráulico proporciona un fácil acceso para la verificación y el servicio

## Opciones de Hojas



## Accesorios opcionales

