



# **DP/GP15-35N, DP/GP20CN DP/GP40-55N, DP/GP50CN**

**Carretillas elevadoras térmicas**  
1.5 - 5.5 toneladas

# LA MEJOR CARRETILLA ELEVADORA PARA CADA TAREA...

**Cat® Lift Trucks es uno de los principales fabricantes de vehículos para manipulación de materiales, entre los que se incluyen carretillas elevadoras térmicas para todo tipo de aplicaciones, incluso para aquellas que resultan las más exigentes.** Son elegantes, duraderas y bien diseñadas, a la par que económicas y resistentes, y cuentan con una excelente red de concesionarios que ofrecen servicio integral que garantiza años de rendimiento ininterrumpido.

Los modelos con motor diésel ofrecen la potencia necesaria para enfrentarse al trabajo a la intemperie y turnos de trabajo exigentes, en tanto que los modelos con motor GLP son apropiados tanto para tareas de interior como en exteriores. Las carretillas térmicas de 1,5 a 5,5 toneladas disponen de muchas características que las hacen más fiables y económicas, destacando su facilidad de uso y mantenimiento, lo que se traduce en un incremento de su productividad y rentabilidad.

## GAMA DE MODELOS DIÉSEL

MODELO	CAPACIDAD (kg)	CENTRO DE CARGA	DISTANCIA ENTRE EJES	PÁG.
DP15N	1500	500	1400	4
DP18N	1750	500	1400	4
DP20CN	2000	500	1400	4
DP20N	2000	500	1600	4
DP25N	2500	500	1600	4
DP30N	3000	500	1700	4
DP35N	3500	500	1700	4
DP40N	4000	500	1850	8
DP45N	4500	500	2000	8
DP50CN	5000	500	2000	8
DP50N	5000	600	2150	8
DP55N	5500	600	2150	8

## GAMA DE MODELOS GLP

MODELO	CAPACIDAD (kg)	CENTRO DE CARGA	DISTANCIA ENTRE EJES	PÁG.
GP15N	1500	500	1400	12
GP18N	1750	500	1400	12
GP20CN	2000	500	1400	12
GP20N	2000	500	1600	12
GP25N	2500	500	1600	12
GP30N	3000	500	1700	12
GP35N	3500	500	1700	12
GP40N	4000	500	1850	13
GP45N	4500	500	2000	13
GP50CN	5000	500	2000	13
GP50N	5000	600	2150	13
GP55N	5500	600	2150	13

## MAYORES PRESTACIONES Y OPCIONES...

La avanzada tecnología de sus motores ofrece el rendimiento necesario para estar a la altura de las exigencias de las empresas modernas. Todas las carretillas elevadoras Cat ofrecen, además de un paquete estándar de funcionalidades común a todos los modelos, un conjunto de opciones que permite configurarlas de la manera más adecuada para cada necesidad.

## CARACTERÍSTICAS ESTÁNDAR

- Cómodo y ergonómico compartimento de operador que permite disfrutar de un entorno de trabajo de gran productividad.
- Facilidad de acceso y de salida.  
Peldaño de baja altura.
- Amplio espacio para las piernas.
- Asiento ajustable con suspensión total y columna de dirección abatible.
- Un diseño de protectores superiores y de mástiles que ofrecen una magnífica visibilidad hacia adelante y hacia arriba.
- Unidad de transmisión totalmente flotante, que se monta sobre resistentes soportes de goma para la reducción de ruido y vibraciones.
- Frenos de tambor auto-energizantes con gran respuesta de frenado y mínimo esfuerzo en el pedal.
- Palancas y pedales dispuestos de manera ergonómica.
- Mayor capacidad residual.

ÍNDICE	PÁGINA
<b>1,5 - 3,5 TONELADAS</b>	4
DURADERAS, CONSISTENTES, RESISTENTES	
<b>4,0 - 5,5 TONELADAS</b>	8
RENDIMIENTO A TODA PRUEBA	
<b>CONFORT EN TODAS LAS SITUACIONES</b>	12
SOLUCIONES DE CABINA	
<b>EXCELENTES COMPONENTES, MÁXIMA FACILIDAD DE MANTENIMIENTO...</b>	14
<b>UNA MARCA EN LA QUE PUEDE CONFIAR...</b>	15



# 1,5 - 3,5 TONELADAS DURADERAS, CONSISTENTES, RESISTENTES...

Nuestra gama de carretillas elevadoras térmicas ofrece un excelente equilibrio entre potencia y rendimiento con la ventaja del bajo consumo de combustible, por lo que su utilización es sencilla y económica.

**Tres tipos de chasis, cinco diseños de mástil de distinta capacidad y cuatro modelos de motores constituyen una gama de diversas configuraciones que le permite seleccionar la combinación perfecta para sus necesidades.**

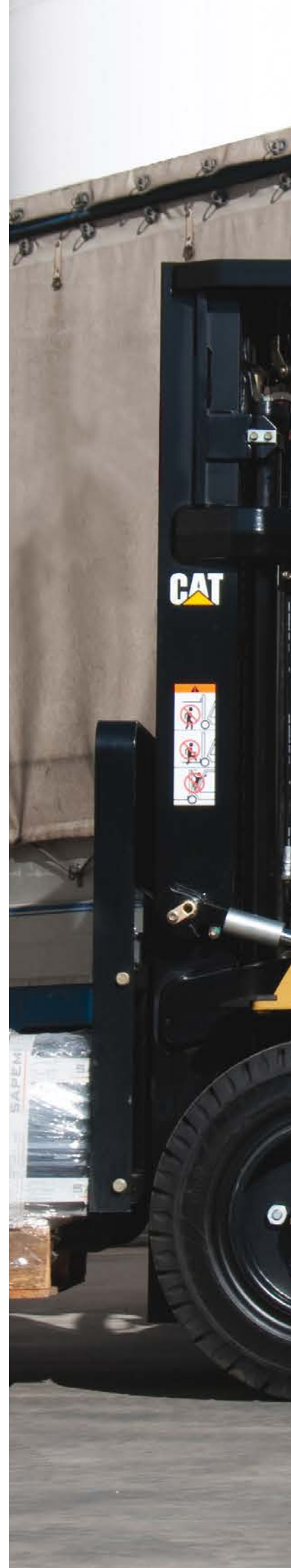
Son carretillas perfectas para aplicaciones industriales, por la excelente tracción en superficies inclinadas o resbaladizas y sus ruedas superelásticas que permiten al operador disfrutar de un confort extraordinario.

El sistema de aviso integrado y los sencillos procedimientos de mantenimiento garantizan el funcionamiento continuo de la carretilla con unos costes mínimos.

La gran variedad de opciones permite configurar la carretilla elevadora Cat para adaptarla exactamente a su aplicación. El doble filtro de aire, por ejemplo, aumenta la protección del motor en aplicaciones con gran cantidad de polvo, como en aserraderos y fábricas de ladrillos; además, es posible fijar argollas de izado opcionales, para elevar la carretilla y depositarla en barcos o camiones para tareas portuarias o móviles.

Los modelos DP están equipados con potentes motores diésel S4Q2 y S4S de tipo industrial, fiables y de fácil mantenimiento, con emisiones reducidas y bajo consumo de combustible.

Los modelos GP cuentan con motores K21LE y K25LE. Son motores GLP de capacidad demostrada, gran potencia, limpios y equipados de serie con catalizador de tres vías. Proporcionan el rendimiento y el par motor necesarios para trabajar en aplicaciones exigentes tanto en interiores como exteriores.





# 1,5 - 3,5 TONELADAS

**Con independencia del uso que se les dé, estos modelos térmicos compactos se han convertido, merecidamente, en sinónimo de durabilidad.**

El elegante exterior alberga una carretilla pensada para durar. La toma de aire elevada, la potente refrigeración por ventilador y los avanzados filtros de polvo sitúan a estos vehículos entre los más fiables del mercado.

Si se añaden funciones tan fiables y ergonómicas como los controles hidráulicos manuales, verá que dispone de una herramienta que multiplicará el valor de su inversión.

## **CARACTERÍSTICAS ESTÁNDAR**

- Acogedor compartimento del operador, con excelente visibilidad del entorno.
- Motores potentes, fiables, de fácil mantenimiento, con bajas emisiones y reducido consumo de combustible.
- La unidad de control del vehículo monitoriza las diferentes funciones de la carretilla, lo que permite identificar y resolver los problemas con facilidad.
- Filtro ciclónico doble con elevada admisión de aire que reduce el mantenimiento.
- Transmisiones PowerShift de fácil uso y mantenimiento.
- Cómodos controles hidráulicos situados en un reposabrazos totalmente ajustable, que permiten manejar la carga y maniobrar con facilidad.
- Dirección hidrostática que brinda mayor productividad.
- Pantalla LCD que ofrece amplia información sobre el funcionamiento de la carretilla y sus condiciones de mantenimiento. También indica las necesidades de servicio, con el fin de prevenir tiempos de inactividad imprevistos debidos a tareas de mantenimiento y servicio no planificadas.
- El sistema de detección de presencia (PDS) impide el funcionamiento de la carretilla cuando el operador no ocupa el asiento.
- Código PIN de operador que impide el uso no autorizado de la carretilla.
- Las luces LED de los faros de trabajo delanteros y de los indicadores combinados delanteros/traseros reducen el consumo de energía y los costes de mantenimiento.
- Sistema de freno de tambor, como los empleados en automoción, auto-energizantes.
- Freno de estacionamiento de doble acción con alarma acústica.
- Catalizador que reduce aún más las emisiones de escape (opcional en carretillas con motor diésel).

## **CARACTERÍSTICAS OPCIONALES**

- Cabinas paneladas.
- Amplia gama de mástiles.
- Válvulas y conductos hidráulicos para el control de accesorios auxiliares.
- Escape elevado.
- Catalizador para la reducción de las emisiones de escape.
- Opciones de refrigeración, como el aviso sobre nivel de refrigerante, un radiador que evita obstrucciones y una malla estanca al polvo fácil de limpiar, especial para aplicaciones con presencia de gran cantidad de polvo y suciedad.
- Opciones de ruedas, como las de neumáticos para superficies especiales y ruedas dobles para disponer de mayor capacidad o para reducir la presión sobre el suelo.
- Opciones de transmisión, como la de protección del eje motor, aviso de temperatura del convertidor de par, y respiraderos especiales para la protección contra el polvo.



# 4,0 - 5,5 TONELADAS

Estos grandes modelos térmicos están diseñados para aplicaciones exigentes y son la elección natural para el trabajo en muelles, construcción y operaciones con metal y ladrillos. Poseen una resistencia y una potencia excepcionales que les permiten manipular sin esfuerzo las cargas más difíciles y pesadas, incluso cuando trabajan al máximo de su capacidad.

**En los modelos equipados con motor diésel, la resistente cámara de precombustión de seis cilindros permite a cada cilindro funcionar con la máxima eficiencia, con independencia de la carga y la velocidad, y contribuye a los excepcionales valores de la carretilla en cuanto a gran economía y reducción de ruido, vibraciones y emisiones.**

La bomba de combustible rotativa facilita el mantenimiento y protege el motor.

Los modelos GP40-GP55N están equipados con un motor TB45 GLP con catalizador de serie, que proporciona elevado rendimiento, excelente economía de combustible y bajas emisiones, además de reducir los niveles de ruido y de vibraciones.

Las líneas suaves y compactas de cada uno de los modelos garantizan la facilidad de maniobra en espacios reducidos y una magnífica visibilidad. La excelencia de la gama queda reforzada por una gran variedad de opciones que permiten configurar cada carretilla a la perfección para las distintas necesidades de trabajo.





# RENDIMIENTO A TODA PRUEBA



# 4,0 - 5,5 TONELADAS

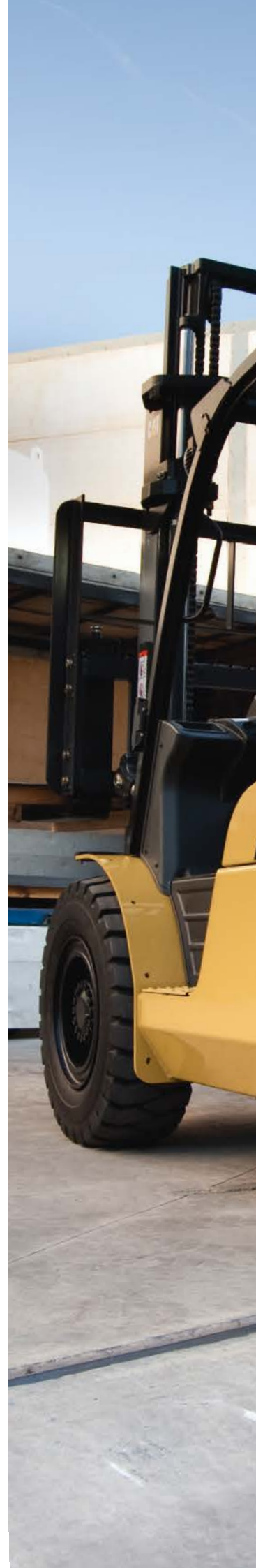
Funciones de gran resistencia y una calidad sin concesiones para enfrentarse a los retos que plantea la productividad en los entornos exigentes.

## CARACTERÍSTICAS DE SERIE

- Resistentes motores diésel y GLP de 6 cilindros que brindan una gran potencia y un elevado par motor.
- Transmisión totalmente flotante con dos velocidades de avance y una de marcha atrás, gran capacidad de ascenso en pendientes y alta velocidad de desplazamiento.
- Control hidráulico manual del mástil.
- Pantalla LCD multifunción con código de acceso mediante PIN individual e indicadores de todas las funciones de seguridad. También indica las necesidades de servicio, con el fin de prevenir tiempos de inactividad debidos a tareas de mantenimiento y servicio no planificadas.
- El sistema de admisión de aire, situado en una ubicación especial, prolonga la duración de los cartuchos de filtro de aire y reduce su mantenimiento.
- PDS+, el sistema de detección de presencia, desconecta las funciones de conducción e hidráulicas cuando está desocupado el asiento del operador.
- El asidero instalado en la parte posterior del tejadillo protector, equipado con botón de bocina, aumenta la seguridad y reduce la fatiga de espalda en las aplicaciones con uso frecuente de la marcha atrás.
- Las luces LED de los faros de trabajo delanteros y las luces combinadas delanteras/traseras reducen el consumo de energía y los costes de mantenimiento.
- Columna de dirección ajustable que aumenta la comodidad de todo tipo de operadores.
- Sistema de freno similar al empleado en automoción, con multiplicación de fuerza y autoajustables.
- Catalizador que reduce las emisiones de escape. (opcional en modelos diésel).

## CARACTERÍSTICAS OPCIONALES

- Cabinas paneladas.
- Válvulas y conductos hidráulicos para el control de accesorios auxiliares.
- Opción de admisión de aire con prefiltro para adaptar la carretilla a las aplicaciones exigentes.
- Opciones de escape elevado, catalizador y escape con silenciador ciclónico para eliminación de chispas.
- Aviso sobre el nivel de refrigerante, radiador que evita obstrucciones y malla estanca al polvo fácil de limpiar, especial para aplicaciones con presencia de gran cantidad de polvo y suciedad.
- Opciones de ruedas: Ruedas superelásticas y ruedas dobles para disponer de mayor capacidad o para reducir la presión sobre el suelo.
- Sistema de protección para impedir el uso indebido de la transmisión Pro-Shift.
- Frenos de disco bañados en aceite de bajo mantenimiento.





**Aunque son adecuados para las tareas más duras, los modelos de gran tonelaje se manejan como una carretilla pequeña, por lo que son muy fáciles de conducir y de gran eficacia en el lugar de trabajo.**

El volante pequeño, el sistema de dirección hidrostática, el sencillo control hidráulico y los frenos de bajo impacto permiten al operador conducir sin esfuerzo y concentrarse en su labor.

# CONFORT EN TODAS LAS SITUACIONES

# SOLUCIONES DE CABINA

Con nuestra gama de opciones de cabina, cuidadosamente seleccionadas, sus operadores podrán trabajar de manera cómoda y productiva incluso en condiciones meteorológicas extremas. Son cabinas ajustadas que protegen de los elementos externos sin afectar a la visibilidad. En nuestras cabinas se combinan diseño y funcionalidad, de modo que la carretilla pueda seguir trabajando a temperaturas extremas o en condiciones de gran humedad.

## CABINAS PANELADAS

El tejadillo protector de la gama N está diseñado para el montaje de cabinas especiales, como kit para la adaptación en las instalaciones del cliente. Las cabinas paneladas están disponibles con las siguientes configuraciones:

**PARTE DELANTERA+SUPERIOR:** luna delantera de vidrio laminado con limpiaparabrisas de 2 velocidades, tejadillo protector de alta visibilidad y protección de techo.

**PARTE TRASERA:** se basa en la PARTE DELANTERA + SUPERIOR y añade una luna de vidrio templado con limpiaparabrisas.

**P/PVC:** se basa en la PARTE DELANTERA + SUPERIOR y TRASERA con el añadido de puertas de PVC.

**P/ACERO:** se basa en la PARTE DELANTERA + SUPERIOR y TRASERA con el añadido de puertas de acero con cerradura y una ventanilla corrediza en cada puerta. Las puertas están completamente revestidas y el panel del techo está recubierto para reforzar el aislamiento.

## CARACTERÍSTICAS DE LAS CABINAS PANELADAS

- Suministradas por el fabricante en forma de kit para la instalación por parte del cliente o montadas en fábrica.
- Cristales tintados antirreflectantes de serie en todos los paneles.
- **Las opciones adicionales incluyen (sólo con P/ACERO):**
  - Calefacción integrada.
  - Calefactor de alto rendimiento situado en el suelo.



Cabina panelada con puertas de acero  
(Prototipo).

# EXCELENTES COMPONENTES, MÁXIMA FACILIDAD DE MANTENIMIENTO...

La cuidadosa selección de piezas de alta calidad y la atención al detalle en el diseño de todos los componentes hacen de las carretillas elevadoras Cat las más duraderas de su tipo, aunque cada máquina debe recibir siempre un adecuado mantenimiento para que proporcione años de servicio ininterrumpido.

Por esa razón, hemos creado carretillas que permiten un mantenimiento rápido y sencillo.

El acceso a las piezas principales es rápido y despejado, y el capó del motor y las planchas del suelo se pueden retirar con facilidad para realizar tanto el mantenimiento periódico como intervenciones excepcionales.

Todos los puntos de control de mantenimiento se localizan con facilidad. Este es un aspecto que se suele pasar por alto, pero es gracias a él que nuestras carretillas son reconocidas por su productividad y sus bajos costes de explotación.

## **Características diseñadas para incrementar la eficacia del mantenimiento y de las reparaciones**

- Completo tablero de instrumentos
- El sistema de refrigeración de alta capacidad garantiza que el motor funcione correctamente refrigerado proporcionando así una gran durabilidad.
- El eje de la dirección hidrostática contiene pocas piezas móviles para aumentar su duración.
- Las tomas de aire elevadas absorben aire más puro y amplían los intervalos de mantenimiento del filtro de admisión.
- La existencia de piezas intercambiables reduce la necesidad de recambios y los costes de inventario.
- Las bombas de aceite de gran capacidad aumentan la lubricación y la refrigeración para proteger mejor los componentes.



# UNA MARCA EN LA QUE PUEDE CONFIAR...

Desde la década de 1960 producimos carretillas elevadoras diseñadas para durar y construidas para desenvolverse en algunos de los entornos más exigentes del mundo.

Actualmente, esos valores de marca respecto a resistencia, durabilidad y facilidad de mantenimiento son la esencia de nuestra gama completa de carretillas elevadoras y equipos de almacén.

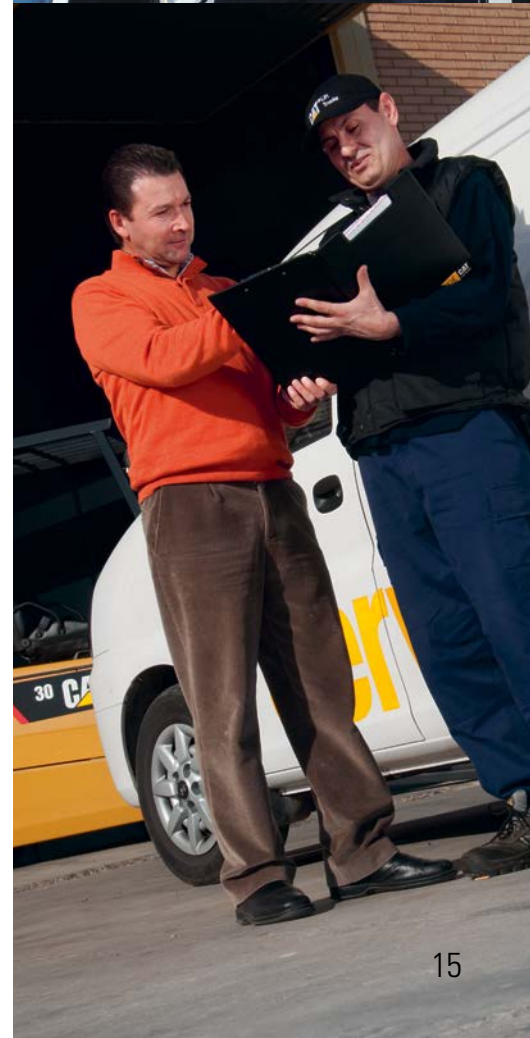
Junto con nuestra red de concesionarios, tenemos la misión de suministrar a los clientes amplias soluciones de manipulación de materiales y una selección de maquinaria rentable. Nuestros recambios tienen un 95% de disponibilidad inmediata, la más elevada del sector y la conexión por internet de los diferentes departamentos de recambios en EE.UU., Singapur y Japón, asegura un servicio auténticamente global.

Ofrecemos una gran variedad de contratos de garantía y mantenimiento que pueden adaptarse a sus necesidades concretas. Nuestros técnicos formados en fábrica responderán con rapidez y eficacia siempre que los necesite, para que su actividad de manipulación de materiales se desarrolle sin incidentes y de manera rentable.

También disponemos de una gama completa de opciones financieras y de alquiler para distribuir los costes de explotación a lo largo del tiempo.

Para los clientes que llevan a cabo operaciones continentales, nuestro departamento internacional de ventas y servicios para flotas pone a disposición las ventajas de la red mundial de Cat Lift Trucks a través de un único punto de contacto.

Para encontrar soluciones rentables o para localizar el concesionario más cercano, póngase en contacto con Cat Lift Trucks, su aliado en la manipulación de materiales.





Desde hace casi 80 años Caterpillar fabrica vehículos para la construcción y la agricultura que están entre los mejores del mundo, diseñados para su utilización en los entornos más exigentes. Ese mismo concepto se ha aplicado a nuestros equipos para la manipulación de materiales, de los que ofrecemos una gama completa de carretillas contrapesadas y para almacén. Nuestra red de concesionarios suministra cada día soluciones personalizadas para la manipulación de materiales en más de 70 países de Europa, África y Oriente Medio. Invertimos sin cesar en la selección, desarrollo y asistencia a nuestra red de concesionarios. Acérquese para informarnos de sus necesidades de equipo para manipulación de materiales o visítenos en Internet: **[www.catlifttruck.com](http://www.catlifttruck.com)**.  
Cat Lift Trucks. Su aliado en la manipulación de materiales.

CSBC1508-D(03/13)ok

©2013, MCFE. Todos los derechos están reservados. CAT, CATERPILLAR, sus respectivos logotipos, el 'Amarillo Caterpillar', la imagen comercial "Power Edge" así como la identidad corporativa y de los productos que se utilizan aquí, son marcas registradas de Caterpillar y no puede hacerse uso de ellas sin permiso. Impreso en Los Países Bajos

NOTA: Las especificaciones de rendimiento pueden variar en función de tolerancias de fabricación estándar, estado del vehículo, tipos de neumáticos, estado de suelos o superficies, aplicaciones o entornos de trabajo. Es posible que las carretillas se muestren con opciones que no son de serie. Los requisitos de rendimiento específicos y las configuraciones disponibles localmente deberán tratarse con el distribuidor de carretillas elevadoras Cat. Cat Lift Trucks mantiene una política de desarrollo de productos constante. Por esa razón, algunos materiales, opciones y especificaciones pueden cambiar sin previo aviso.

**CAT**® Lift  
Trucks